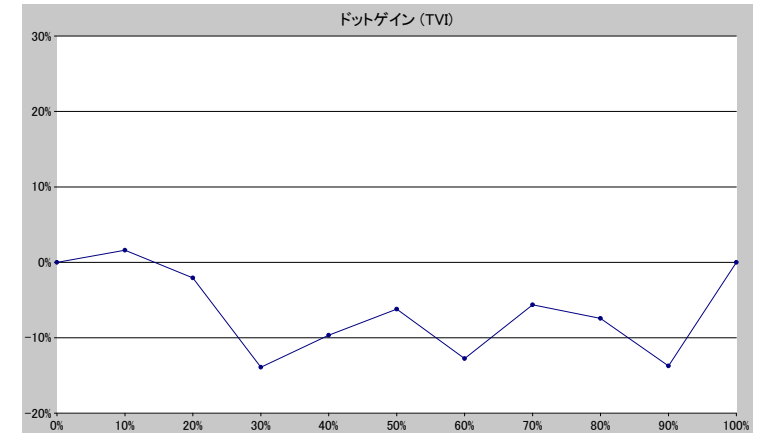
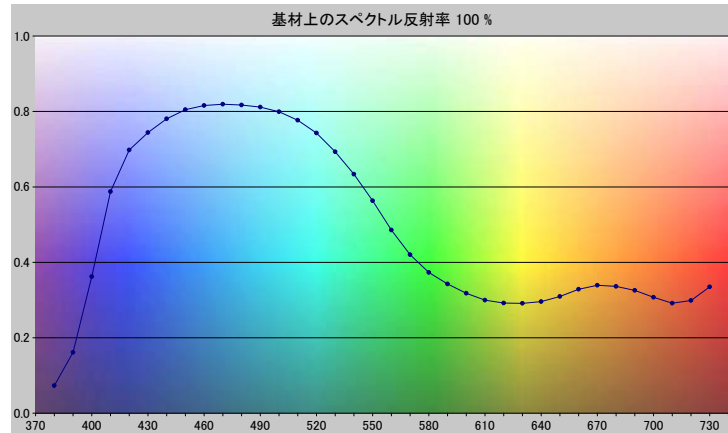


スポットカラーの定義

NP Blue0821-U

スペクトルデータ

	オーバーホワイト	オーバーブラック
380	0.0728	0.0030
390	0.1611	0.0063
400	0.3622	0.0073
410	0.5875	0.0083
420	0.6977	0.0079
430	0.7440	0.0084
440	0.7806	0.0083
450	0.8049	0.0079
460	0.8158	0.0081
470	0.8194	0.0083
480	0.8174	0.0082
490	0.8117	0.0084
500	0.7992	0.0085
510	0.7769	0.0087
520	0.7428	0.0087
530	0.6933	0.0087
540	0.6336	0.0087
550	0.5632	0.0085
560	0.4855	0.0082
570	0.4203	0.0079
580	0.3733	0.0077
590	0.3427	0.0076
600	0.3178	0.0074
610	0.2996	0.0073
620	0.2922	0.0074
630	0.2911	0.0074
640	0.2959	0.0076
650	0.3096	0.0078
660	0.3287	0.0083
670	0.3390	0.0087
680	0.3362	0.0087
690	0.3258	0.0088
700	0.3074	0.0087
710	0.2915	0.0088
720	0.2990	0.0092
730	0.3350	0.0099

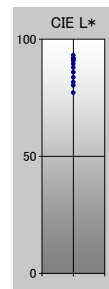
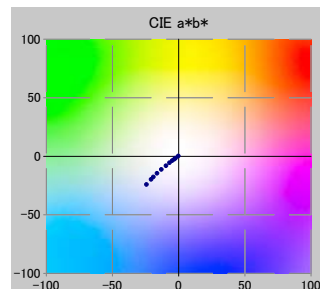


ホワイトの上のスポット						
ドット %	L*	a*	b*	C*	h°	TVI
0	93.19	-0.21	0.18	0.27	139.71	0%
10	91.99	-2.26	-1.56	2.74	214.72	12%
20	91.55	-3.27	-2.44	4.08	216.82	18%
30	90.77	-4.78	-3.70	6.04	217.73	16%
40	89.51	-6.85	-5.54	8.81	218.98	30%
50	87.92	-9.60	-8.07	12.54	220.04	44%
60	85.83	-13.00	-11.32	17.24	221.05	47%
70	83.69	-16.26	-14.55	21.82	221.82	64%
80	81.65	-19.14	-17.71	26.08	222.79	73%
90	80.25	-20.79	-19.78	28.70	223.58	76%
100	77.17	-24.25	-24.09	34.18	224.81	100%

仕様	
不透明度(Y 比率)	2%
スペクトル密度	1.14
ドットゲイン @ 50%	-6%
コントラスト @ 70%	6%

測定値	
測定器	itiO 2
測定コンディション	---, 2 Degree, ---
ジオメトリ	0.0/45.0
アパーチャ	8.00



NP Blue0821-U

ブランドカラー	NP Blue0821-U
ブランドオーナー	Nabeprocess
コンタクト	
基材	OP20 μ
バックング	
許容値	2.50, dE ---, メタリック 3.00